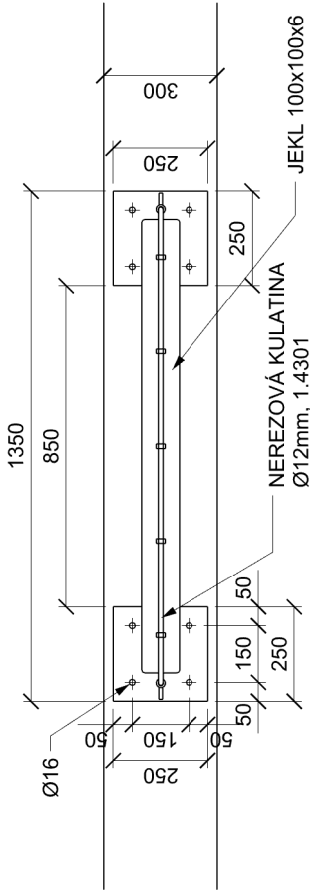


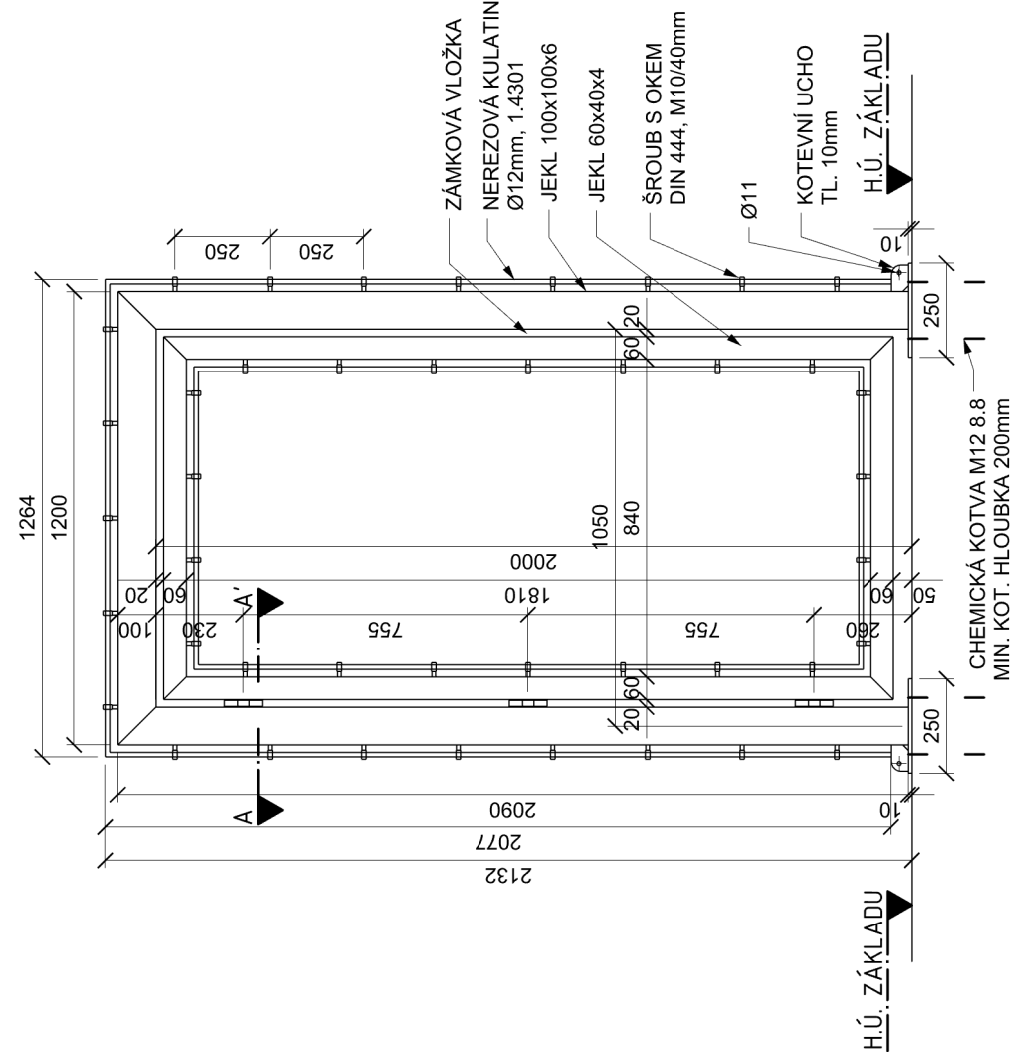
SESTAVA VSTUPU A VJEZDU DO VÝBĚHU

BR1 - SESTAVA VSTUPU DO VOLIÉRY

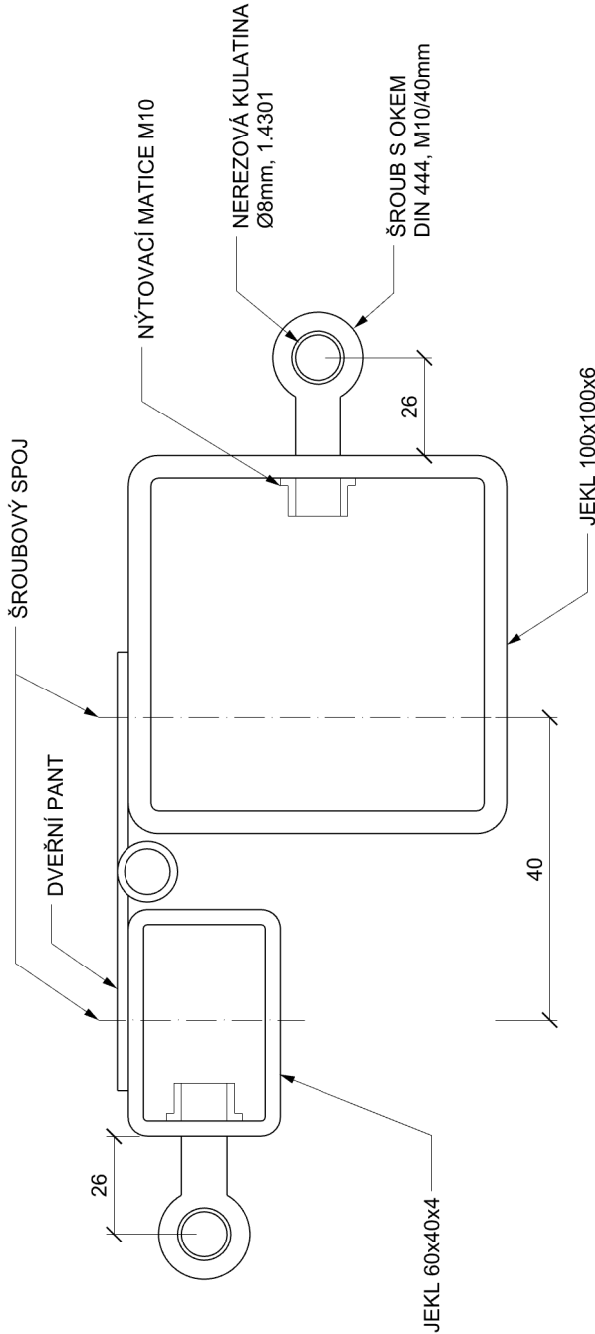
PŮDORYS



POHLED

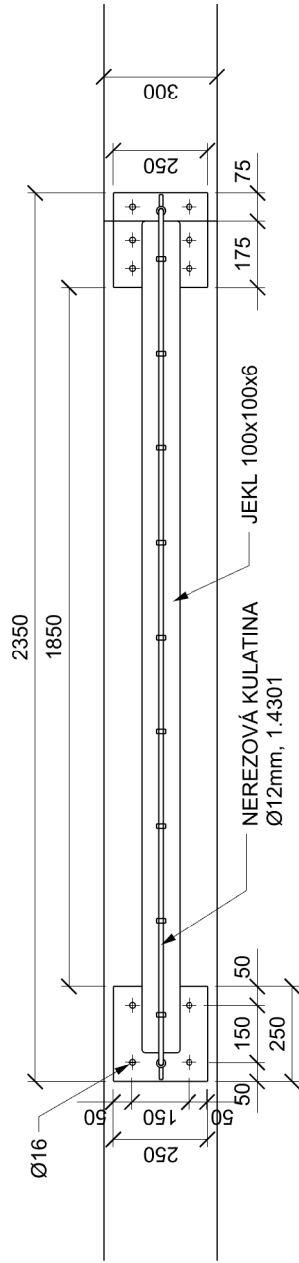


ŘEZ A - A'

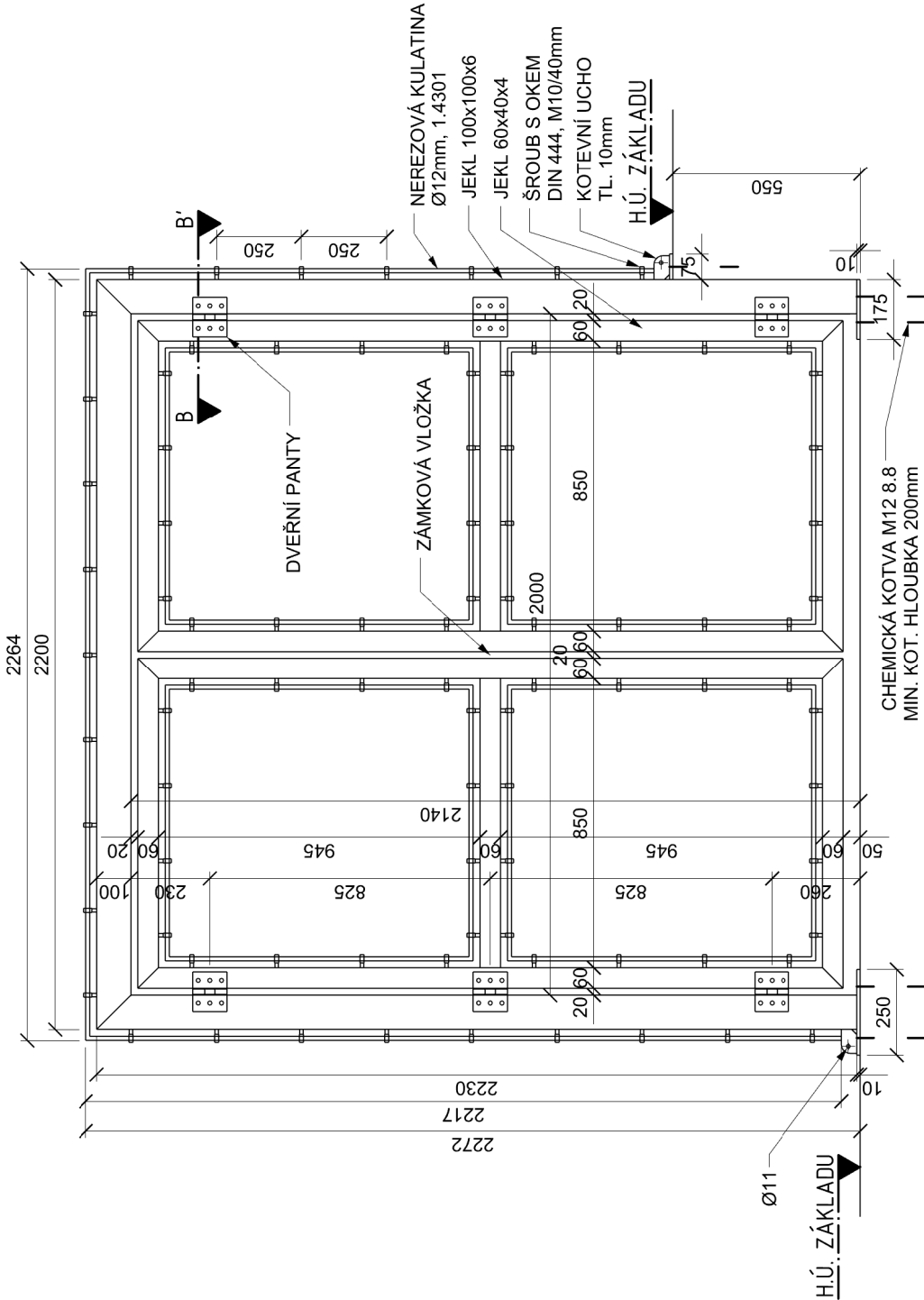


BR2 - SESTAVA VJEZDU DO VOLIÉRY

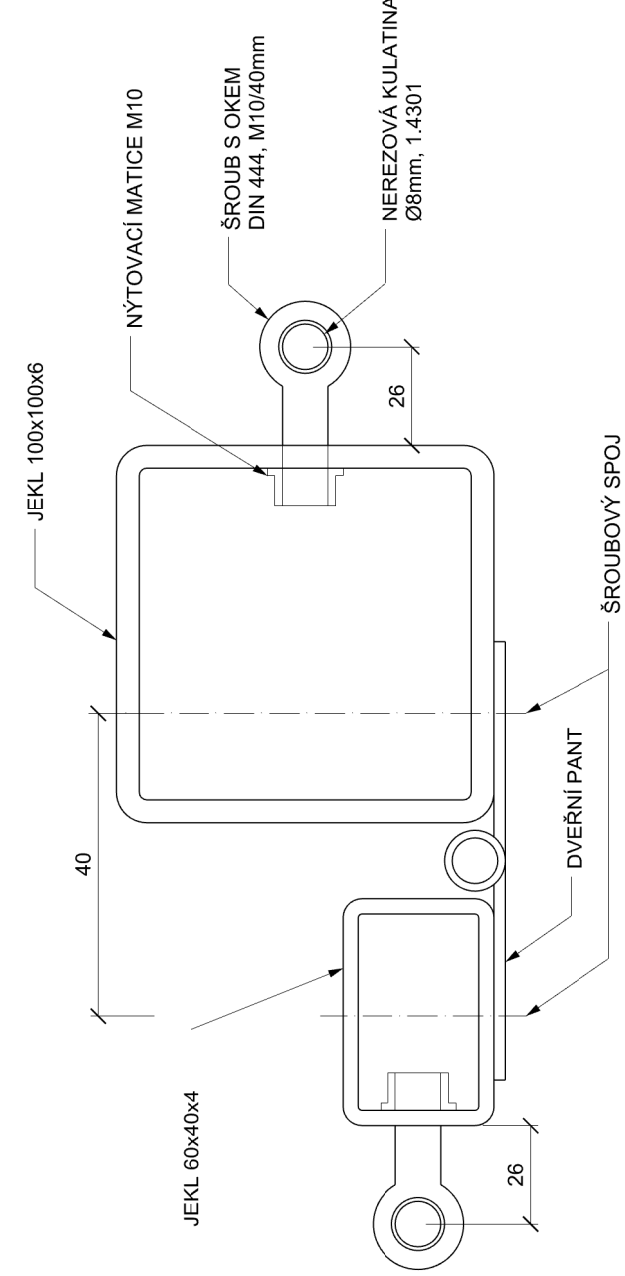
PŮDORYS



POHLED



ŘEZ B - B'



VÝROBNÍ SKUPINA, MATERIÁL

- 1.MATERIAL OK DLE ČSN EN 1090-1-4; Hlavní nosná ocelová konstrukce S355J, Doplnkové detaily 1.4301
- 2.TRÍDA PROVEDENÍ EXC2 DLE ČSN EN 1090-2 VČETNĚ DÍLENSKÉHO SESTAVENÍ
- 3.TOLERANCE DLE ČSN EN 1090-2, TŘÍDA FUNKČNÍCH TOLERANCÍ 1
- 4.STUPEŇ KVALITY SVARŮ C DLE ČSN EN ISO 5817
5. POVRCHOVÁ ÚPRAVA NÁTĚR - BARVA KONSTRUKCE - RAL 9005

±0,000 = 232,200 m.n.m. BpV

VYPRACOVAL:	ZODP. PROJEKTANT	ARCHITEKTONICKÁ KANCELÁŘ
ING. VÁCLAV LUZAR	ING. VÁCLAV LUZAR	JÍŘIHO Z PODĚBRAD 56/1 DEČÍN VI • tel. 412 535043
VYPRACOVAL:	VEDOUcí ARCHITEKT:	
ING. VÁCLAV LUZAR	ING. ARCH. V. STRÁNSKÝ	
KRAJ: ÚSTECKÝ	OBEC: DEČÍN - PODMOKLY	FORMÁT: A2
INVESTOR: STATUTÁRNÍ MĚSTO DEČÍN, MÍROVÉ NÁMĚSTÍ 1175/5, DEČÍN IV	DATUM: 07/2021	PROJEKT STAVBY
	ÚČEL:	Č. ZAK.: 1619-2/19
	Č. KOPIE:	MĚŘÍTKO: 1:50
	Č. VÝKRESU:	D.1.2.c.11

ZOO DEČÍN
NOVOSTAVBA PAVILONU PRO PUMY
NA p.p.č. 426/1, k.ú. PODMOKLY

SESTAVA VSTUPU A VJEZDU DO VÝBĚHU